

HEDAL VIRTUAL CLINIC

ROMA, AGOSTO 2022

GP&ASSOCIATI



**HEDAL VIRTUAL CLINIC è un
progetto GP&ASSOCIATI srl
Via Giovanni Antonelli, 9
00197 - Roma
Per informazioni:
tel: 06 916 505 748
email: mail@gpea.it**



CONTENUTI

HEDAL VIRTUAL CLINIC 4

DIMENSIONI E ALLESTIMENTI 7

APPARECCHIATURE E ARREDI 7

PRESTAZIONI EROGABILI 10

PERCHÉ IL FUTURO DELLA
TELEVISITA È LEGATO ALLA
FARMACIA 12

CONCLUSIONI 14

HEDAL VIRTUAL CLINIC

IL FUTURO DELLA MEDICINA ATTRAVERSO LA FARMACIA

Attraverso le Hedal Virtual Clinics si può mettere a disposizione del pubblico il fronte più avanzato delle tecnologie digitali applicate alla televisita, semplificare drasticamente l'accesso ai servizi sanitari e entrare nel mercato medico. Una rivoluzione nella sanità territoriale che rappresenta la più importante opportunità di sviluppo della farmacia degli ultimi 20 anni. Un progetto che apre al futuro, realizzabile da subito e a costo molto ridotto grazie a incentivi e finanziamenti.

Hedal Virtual Clinic è l'iniziativa imprenditoriale che porta in farmacia (previa autorizzazione ASL) postazioni high tech per televisita professionale da cui i pazienti si possono collegare con i medici e ottenere una visita di qualità paragonabile a una visita in presenza.

POSTAZIONI HIGH TECH PER TELEVISITA PROFESSIONALE IN FARMACIA

Attraverso le postazioni Hedal il pubblico può accedere in modo semplice e veloce ai servizi sanitari, risparmiando costi, tempi, spostamenti, sale d'attesa, code e disagi.
Si tratta di un servizio di forte

valore sociale e con previsioni di crescita senza precedenti: secondo tutti gli analisti e secondo il Ministero della Salute, la televisita è la nuova frontiera della medicina territoriale. Ma, dato che una televisita professionale non si può fare dal proprio domicilio, il luogo ideale per farla è la farmacia. Ed è la farmacia che può acquisire in modo permanente tutto il mercato relativo al segmento televisita e cogliere una grande opportunità di sviluppo, con crescita di ingressi, vendite e fatturato.

E' l'opportunità per recuperare in modo stabile tutta la redditività persa negli ultimi anni.

Le postazioni Hedal rappresentano la frontiera più avanzata della tecnologia applicata alla televisita.

Sono connesse a internet con acceleratori di linea, equipaggiate con videocamere Ultra HD, fotocamere ad altissima risoluzione, computer performanti, dispositivi medici diagnostici IoMT di ultima generazione, applicazioni medicali avanzate, scanner e lettori CD/DVD per l'invio / condivisione di dati.

TECNOLOGIE AVANZATE PER IL MASSIMO DELLA SICUREZZA E DELLA QUALITÀ

Grazie a una elevata automazione e all'utilizzo di software e intelligenza artificiale proprietari, il tempo di affiancamento del farmacista al paziente è limitato a tre-cinque minuti.



Sono appositamente progettate per l'inserimento in farmacia: perfettamente insonorizzate, sanificate in continuo e – non ultimo – esteticamente adatte. Beneficiano di un servizio a 360°: sono collegate con i medici (MMG/PLS e specialisti) della zona e con gli specialisti dalla sede centrale, sono assistite h24 da un Centro Servizi a disposizione di medici, clienti e farmacisti che provvede a ogni necessità, sono permanentemente controllate in modo automatico. Il farmacista beneficia inoltre di una completa assistenza per accedere ai vari finanziamenti disponibili (che abbassano drasticamente l'investimento), per promuovere il servizio con pubblicità e iniziative di marketing

gratuite, formazione per un utilizzo con il minimo tempo e i massimi risultati. Attraverso la postazione Hedal il medico vede, sente e interagisce con il paziente in modo molto efficace, e può fornire direttamente delle indicazioni al paziente, oppure (in una esigua minoranza dei casi) invitarlo a una visita in presenza per un approfondimento.

UNA DRASTICA RIDUZIONE DEI TEMPI E DEI DISAGI PER I PAZIENTI

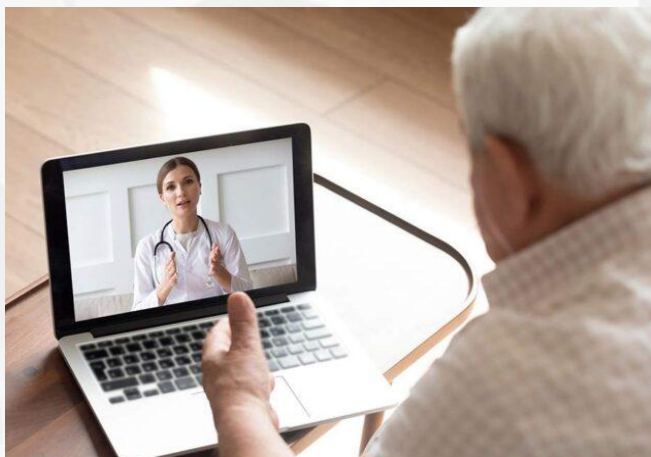
Si risolvono in questo modo le situazioni più semplici riducendo il tempo dedicato dal paziente da mezza giornata (nei casi più

fortunati) a (più o meno) un'ora.

I clienti potenziali della tele visita in farmacia sono tutti coloro che non possono o non vogliono sottoporsi a stress, disagi e perdite di tempo, a partire dalle categorie più esposte: anziani, cronici, lavoratori, madri con bambini ... in breve la maggioranza delle persone nella maggioranza dei casi.

Con Hedal la farmacia apre, inoltre, grandi possibilità di sviluppo nella collaborazione con il SSN, a partire dal "Progetto Case di Comunità", che prevede un ruolo centrale alla tele visita, e che – con i due mld di euro stanziati - è la base per la riorganizzazione della sanità territoriale.

E' prevedibile che le farmacie che



LA SINERGIA CON il SSN APRE GRANDI PROSPETTIVE

si doteranno della tele visita e che stabiliranno accordi di collaborazione, con il SSN potranno aprire un segmento di mercato dalle grandi potenzialità. Si noti che – ad oggi - alternative ce ne sono poche: è di tutta evidenza infatti, che se si vuole che i pazienti si colleghino in tele visita con le “Case di Comunità” non si può certo pensare che possano farlo da casa propria, dove non ci saranno mai le linee, gli strumenti e le competenze minime per una interazione efficace. E tantomeno

dispositivi diagnostici professionali. E quindi, la sola via concretamente percorribile per portare la tele visita a disposizione del pubblico è la farmacia. Hedal rappresenta la via più concreta per introdurre in farmacia la tele visita professionale. La possibilità reale e immediata di un salto in avanti per la crescita della farmacia.

LA SOLA VIA CONCRETAMENTE PERCORRIBILE PER PORTARE LA TELEVISITA A DISPOSIZIONE DEL PUBBLICO È LA FARMACIA

Questa occasione di crescita obiettivamente eccezionale, è realizzabile a costi minimi

grazie ai molti incentivi oggi disponibili.

L'INVESTIMENTO PER HEDAL È AMPIAMENTE FINANZIATO DAI FONDI DISPONIBILI

*Con Hedal si può ampliare
l'area di attività della farmacia
e aumentare il reddito.
E si può farlo a costo ridotto
grazie agli incentivi.*

*E' UN'OPPORTUNITÀ DA
NON PERDERE.*

DIMENSIONI E ALLESTIMENTI

Si sa: le farmacie non hanno spazio. Tenendo conto di questa condizione abbiamo predisposto soluzioni per andare incontro alle esigenze di ogni farmacia: di chi ha una stanza dedicata, di chi la stanza non ce l'ha e di chi non ha nessuno spazio disponibile.

Queste le soluzioni:

- tre allestimenti: cabina per interno, cabina per esterno e installazione free standing (senza cabina, in una stanza).
- due dimensioni di box: cabina 220 x 140 cm e capsula 140 x 140 cm;

Quindi: chi ha una stanza da dedicare prenderà l'allestimento "free standing", chi non ha nessuno spazio prenderà la cabina da esterno (collocabile sotto un

gazebo di qualità che forniamo noi), chi ha due metri quadri disponibili in area vendite (magari togliendo qualche espositore) prenderà la capsula 140 x 140, chi di metri quadri ne ha quattro prenderà la cabina.

La cabina 220 x 140 contiene un lettino su cui si potrà far sdraiare il paziente o lo si potrà porre in posizione seduta o reclinata.

La capsula 140 x 140 contiene una poltrona reclinabile, su cui si potrà porre il paziente in posizione seduta o reclinata. Le minori dimensioni della capsula comportano delle limitazioni, ma consentono di effettuare la stragrande maggioranza delle prestazioni disponibili nella cabina più grande.

L'allestimento per interno farmacia è l'allestimento standard. Con pareti di alta qualità, garantisce un

perfetto isolamento termico e acustico, è disponibile in più colori e finiture per accordarsi con l'arredamento.

L'allestimento per esterno è per le farmacie che – non avendo spazio – devono collocare la cabina all'esterno. Prevede pareti più resistenti agli agenti atmosferici e la fornitura di un gazebo di qualità sotto cui collocare la cabina.

L'allestimento "free standing" è per le farmacie che hanno già una stanza disponibile nella farmacia o in un locale separato: comprende, grosso modo, gli stessi dispositivi e arredi degli altri allestimenti, ma elimina le pareti.

Tutti gli allestimenti sono finanziabili con incentivi fiscali per il 40% al Centro Nord, per l'85% al Sud e per oltre l'80% per le sussidiate con i fondi PNRR.

APPARECCHIATURE E ARREDI

Hedal basa la propria efficacia sull'utilizzo delle più avanzate tecnologie e su hardware e software sviluppati ad hoc. Contiene tutti i dispositivi prescritti dal PNRR e vari dispositivi aggiuntivi, per una dotazione tecnologica di altissimo livello.

Questo l'elenco:

Gruppo 1: dispositivi di base, richiesti per la concessione del finanziamento PNRR

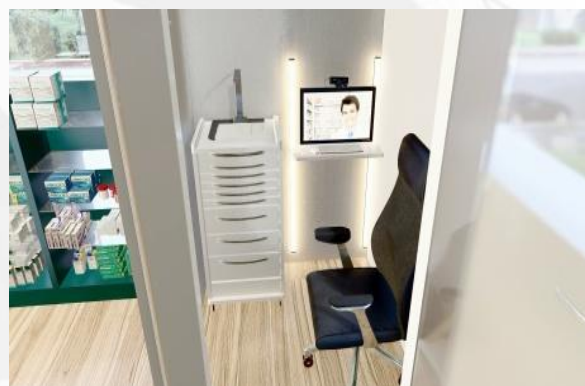
- analizzatore sangue,
- analizzatore urine,
- misuratore pressione arteriosa,
- misuratore saturazione ossigeno,
- registratore per il monitoraggio dinamico della pressione arteriosa
- elettrocardiografo,

- ECG dinamico,
- sfigmomanometro digitale,
- spirometro digitale.

Gruppo 2: dispositivi aggiuntivi:

- dermatoscopio digitale,
- glucometro digitale,
- lampada di Wood,
- otoscopio digitale,
- videocamera endorale,
- scala visuo-analogica del dolore,
- stetoscopio digitale Littmann ad

CAPSULA 140 X 140 h 240



CABINA 140 X 220 h 240



ascolto duale,
- termo scanner digitale,
-bilancia impedenziometrica.
-Gruppo 3: apparecchiature e arredi aggiuntivi :
- filtro/sanificatore in continuo,
- velocizzatore / stabilizzatore di linea,
-telecamere Ultra HD,
-- fotocamere ad alta risoluzione,
- computer + software di base,
- scanner per trasmissione referti, analisi e radiografie,
- lettore CD/DVD per acquisizione analisi e immagini diagnostiche,
- stampante,
- lampada scialitica,

PRESTAZIONI EROGABILI

Sono necessarie due premesse.
Premessa 1: da un punto di vista della tecnologia, limiti alla televisita ce ne sono pochi e ce ne saranno sempre meno. Si possono già oggi raggiungere livelli soddisfacenti di qualità in varie patologie: cardiopatie, diabete, reumatologia, oncologia, dermatologia, contraccezione, asma-bpco, sono alcuni esempi. Ancora meno limiti ci saranno in futuro grazie allo sviluppo di nuove

- bracci snodabili,
- software di controllo cabina da parte del medico in remoto,
- software di automazione della cabina,
- software di prenotazione e gestione appuntamenti.
La lista dei dispositivi può subire variazioni e personalizzazioni in base alle esigenze della farmacia, ed è stabilita al momento dell'offerta, prima dell'acquisto. Inoltre Hedal:
a. Favorisce l'innovazione: accogliamo e sollecitiamo proposte di inserimento di dispositivi innovativi da parte dei

tecnologie legate all'elettronica, alla sensoristica militare applicata agli usi civili, all'intelligenza artificiale applicata all'analisi delle immagini e dei suoni digitalizzati .
Premessa 2: da un punto di vista normativo, la televisita in farmacia è un'attività "nuova", in piena evoluzione, con sostanziali differenze anche all'interno della stessa regione. Pertanto, sarà opportuno comunicare alla ASL l'intenzione di attivare la televisita nella propria farmacia (ce forniamo assistenza) e richiederne l'autorizzazione.

farmacisti e dei medici per migliorare le possibilità diagnostiche e le funzionalità del sistema;
b. Previene l'obsolescenza: quando un dispositivo consegnato alla farmacia diventerà obsoleto, Hedal ritirerà il dispositivo vecchio ("rottamandolo") valutandolo al costo sostenuto dalla farmacia al netto di ammortamento, e scontandolo dal costo del nuovo, in modo da mantenere sempre la dotazione tecnica al massimo dell'aggiornamento.

Anche perché il progetto viene massimamente valorizzato proprio in collaborazione con le ASL.

Ciò premesso, volendo analizzare la situazione da un punto di vista strettamente normativo, le prestazioni erogabili con televisita in farmacia possono essere divise in due gruppi:
Primo gruppo: televisite già autorizzate dalle norme o non soggette ad autorizzazione:
• Prevenzione: tutte le televisite rientranti nell'ambito di programmi di prevenzione e screening (ad es.

cardiologo, dermatologo, e ogni altro specialista medico),

- Altri professionisti sanitari: tutte prestazioni da parte di professionisti non medici (es.: nutrizionista, fisioterapista, psicoterapeuta, logopedista, etc.),

- Urgenze: tutte le televisite per richieste *“urgenti e non differibili senza pericolo o pregiudizio per la salute”* da parte del pubblico;

Hedal rende disponibili medici di Pronto Soccorso e Guardia Medica per questi casi urgenti, per un servizio di grande rilevanza socio sanitaria, con importanti possibilità di collaborazione con le ASL e con il Comune di residenza.

- Promozioni: le giornate di

promozione (es. la cosmetologa o il nutrizionista) in cui informare il pubblico e vendere i prodotti non hanno bisogno di autorizzazione e incrementano concretamente il volume d'affari.

Secondo gruppo: prestazioni di televisita soggette a preventiva autorizzazione da parte ASL :

- Medicina Generale: televisite con il proprio medico MMG/PLS;

- Guardia Medica: televisite con Guardia Medica privata (non contrassegnate da urgenza);

- Specialistica privata: televisite specialistiche in regime privato;

- Specialistica SSN: televisite specialistiche e prestazioni in regime SSN.

Come premesso é comunque opportuno – anche per il primo gruppo di attività – coordinarsi con la ASL di riferimento (e preferibilmente in coordinamento con Federfarma), anche per proporre collaborazioni e sinergie,.

Hedal si incarica di rendere disponibili i medici che effettueranno le prestazioni, selezionando i professionisti a livello locale che centrale.

Non è obbligatoria, ma è gradita la collaborazione della farmacia per coinvolgere e selezionare i medici della propria zona.



PERCHE' IL FUTURO DELLA TELEVISITA E' LEGATO ALLA FARMACIA?

La tele visita si propone di portare la tecnologia nel rapporto medico/paziente, migliorandone efficacia ed efficienza. Secondo tutti gli analisti, rappresenta il segmento della telemedicina con maggiori potenzialità di crescita: la previsione per l'Europa è di un volume d'affari di 17,35 mld di € al 2026 con un eccezionale tasso di crescita che ne prevede il raddoppio ogni due anni (CAGR 41,2% - 2021 Frost & Sullivan). In Italia risultano confermate le migliori previsioni europee: l'Osservatorio di Innovazione Digitale del Politecnico di Milano, già oggi stima in oltre 8 italiani su 10 il pubblico orientato all'utilizzo sistematico della tele visita, mentre varie rilevazioni prevedono nell'immediato futuro una richiesta per tele visite con MMG/PLS dal 20% al 30%. Coerentemente con questo scenario, il Ministero della Salute identifica la tele visita come strumento essenziale nell'ambito del progetto "Case di Comunità" e come una delle principali metodologie da sviluppare per

restituire efficienza ed efficacia al Sistema Sanitario.

LA TELEVISITA RAPPRESENTA IL FUTURO DELLA SANITA'

Tuttavia, in questo contesto di grandi aspettative riguardo la tele visita, sorge una questione che possiamo sintetizzare in una domanda:

"Come fa un paziente, che è tipicamente anziano, con problemi di vista e/o di udito, con scarse competenze informatiche, con dotazioni tecnologiche limitate, linee internet inadeguate, privo di una postazione di lavoro adeguatamente illuminata, insonorizzata... etc. a stabilire una connessione tale da permettere al medico di eseguire un esame obiettivo soddisfacente? E – ove anche fosse – come potrebbe questo malato mettere a disposizione del medico i dispositivi medicali IoMT oggi disponibili che offrono già oggi sorprendenti capacità diagnostiche e che molto di più si svilupperanno in futuro?"

Risposta: evidentemente non può. E infatti si lamentano le barriere tecnologiche che ostacolano la diffusione della tele visita.

Il progetto "Hedal Virtual Clinic" risolve totalmente questo problema e "libera" il potenziale della tele visita: mettendo, nella farmacia di zona a disposizione del paziente, una nostra postazione e grazie all'assistenza del farmacista, tutte le barriere e le difficoltà scompaiono: il paziente ha a disposizione le più avanzate tecnologie e l'assistenza per accedere in modo semplice a visite virtuali alla frontiera della tecnologia, con una qualità paragonabile alla visita in presenza.

REALISTICAMENTE UNA TELEVISITA DI ALTO LIVELLO NON SI PUÒ FARE DA CASA, MENTRE SI PUÒ FARE MOLTO BENE DALLA FARMACIA

La situazione è stata prevista dal MinSalute che nelle "Indicazioni nazionali per l'erogazione di prestazioni di telemedicina" del 27/10/2020 indica proprio nelle farmacie uno degli enti con cui le ASL potranno stabilire accordi per mettere a disposizione del pubblico delle postazioni per tele visita. In definitiva la farmacia è – in un certo senso - la strada obbligata

per il superamento delle barriere che ostacolano la diffusione della telemedicina e per il pieno utilizzo delle più avanzate tecnologie IoMT.

In definitiva :

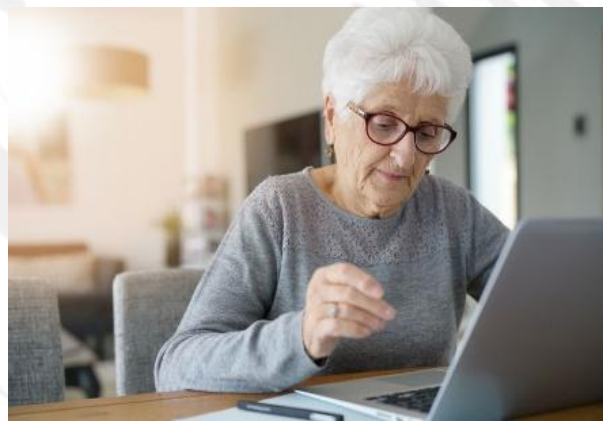
- a. la telemedicina rappresenta la soluzione per molti problemi del pubblico e del SSN riguardo la sanità territoriale;
- b. la telemedicina dal domicilio del paziente soffre di ostacoli che ne impediscono un utilizzo pratico;
- c. la telemedicina in farmacia risolve tutti i problemi pratici e si colloca a un livello superiore, potendo utilizzare strumenti e servizi professionali.

Per il pubblico si tratta della possibilità di una drastica semplificazione e riduzione di tempi e costi. Per le ASL significa migliorare – a costo zero – il livello di servizi offerti al pubblico e poter contare su un asset fondamentale per lo sviluppo del progetto “Case di Comunità” (o degli altri progetti di miglioramento della sanità territoriale).

Per le farmacie significa aprire nuovi settori di sviluppo e aumentare consistentemente volume d'affari e reddito.

ADERIRE AL PROGETTO HEDAL È UN'OPPORTUNITÀ A PORTATA DI MANO PER OGNI FARMACIA PER AUMENTARE I GUADAGNI CON MINIMI INVESTIMENTI.

UN'OPPORTUNITÀ DA NON PERDERE.



CONCLUSIONI

Hedal sblocca la tele visita: Il progetto "Hedal Virtual Clinic" sblocca l'enorme potenziale della tele visita attraverso postazioni ad alta tecnologia rese disponibili nelle farmacie.

Più facilità di accesso ai servizi sanitari: grazie alla tele visita Hedal, il pubblico potrà accedere in modo più veloce e più comodo ai servizi sanitari, direttamente dalla farmacia di zona.

Alta tecnologia: Le postazioni Hedal utilizzano il più alto livello

di tecnologia esistente applicato alla tele visita, per permettere al medico possibilità diagnostiche pari o superiori alla visita in presenza.

Massima semplicità: software proprietari, intelligenza artificiale e l'assistenza del Centro Servizi Hedal, rendono semplice e immediato per tutti, l'utilizzo delle tecnologie più avanzate.

Grande utilità per il pubblico e per il SSN: questo servizio è di grande utilità per il pubblico, sarà molto richiesto e aumenterà i flussi in farmacia.

Il servizio è particolarmente utile anche per il SSN aprendo grandi possibilità di collaborazione (e di reddito) per attività in convenzione.

Incrementi di reddito a investimento minimo: la disponibilità della Hedal Virtual Clinic aumenterà le presenze, il volume delle vendite, e il fatturato; e può essere largamente finanziata con i fondi disponibili per ogni farmacia fino alla fine del 2022: un'opportunità obiettivamente eccezionale.

HEDAL aumenta il reddito e apre vaste prospettive di sviluppo per la farmacia. Il fatto che oggi sia largamente finanziato rappresenta un'opportunità da non perdere.

PER INFORMAZIONI E ADESIONI, SENZA IMPEGNO

CHIAMA ORA

06 916 505 748

HEDAL Virtual Clinic è un progetto GP&Associati srl

Copyright GP&Associati srl - 2022 - Tutti i diritti sono riservati.

Il materiale contenuto in questo documento è stato predisposto a puro scopo informativo, ed è strettamente riservato.

Ogni sua condivisione, uso, copiatura o distribuzione anche parziale delle informazioni contenute, è strettamente proibita, salvo autorizzazione scritta di GP&Associati.

GP&Associati srl

via Giovanni Antonelli, 9 – 00197 Roma

tel: 06 916 505 748 - fax: 02 700 444 371

mail: mail@gpea.it



GP&ASSOCIATI srl
Via Giovanni Antonelli, 9
00197 - Roma
Tel: 06 916 505 748
mail@gpea.it